

EINZIGARTI- GES DESIGN FÜR IHR ZUHAUSE

Aritco HomeLift
Produktkatalog
2026




ARITCO™

Aritco möchte Privataufzüge zu einem natürlichen Teil des täglichen Lebens machen.

Wir glauben, dass sich die Definition des modernen Zuhauses gerade wandelt – dass zu modernen Häusern und zeitgemäßem Wohnen in Zukunft auch Hausaufzüge gehören werden. Unsere Reise begann 1995 mit der einfachen Idee, die Mobilität überall zu verbessern. Heute finden sich Aufzüge von Aritco in mehr als 40.000 Gebäuden und Privathäusern auf der ganzen Welt.

Einfachheit, Qualität und Innovation sind die Markenzeichen von Aritcos Handelns. Wir suchen ständig nach neuen Wegen, um die Qualität, das Design und die Benutzerfreundlichkeit

unserer Produkte sowie unsere Umweltverträglichkeit zu verbessern. Sicherheit und Zuverlässigkeit haben höchste Priorität und wir folgen den strengsten Qualitäts- und Sicherheitsstandards in Europa.

Alle Aufzüge von Aritco werden in Stockholm in Schweden entwickelt und produziert, und wir sind stolz darauf, in allen Phasen des Prozesses – vom Design bis hin zum Einbau in Ihrem Haus – das höchste Qualitätsniveau aufrecht zu erhalten.



Dieser Katalog ist in erster Linie für all unsere Partner auf der ganzen Welt gedacht. Sein Zweck ist es, zu zeigen, was Aritco in Bezug auf Produkte, Optionen und mögliche Kombinationen zu bieten hat.

Aufgrund der ständigen Produktentwicklung können alle in diesem Katalog enthaltenen Spezifikationen sich ohne vorherige Ankündigung ändern. Druckfehler und nicht vorrätige Artikel vorbehalten.

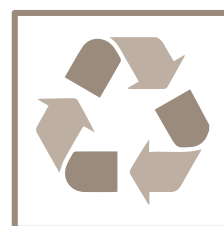
INHALT

Produktübersicht	4
Liftgrößen	6
Farbe des Lifts	8
Fahrkorb und DesignWall	10-13
Bedienfeld	14-17
Design-Konzepte	18
Fußboden	20
Türen	22
SmartLift	25
GestaltungLicht	26
Aufzugswände	27
Aufzugsteile	28
Aufzugsübersicht, Definitionen und Dachgeschosslösungen	30
Europäische Normen und Sicherheit	32
Antriebssystem und Steuerung	33
Einbau	34
Vorbereitungen vor dem Einbau	35
Empfohlene Verkaufsargumente	36
Skizzen	38

PRODUKTZUSAMMENFASSUNG

Die Idee mit einem Homelift von Aritco ist es, Ihrem Heim diese Extra-Funktion zu verleihen. Er ist dekorativ und ein spektakuläres Design-Merkmal, das Ihr Haus einzigartig macht. Er vermittelt Ihnen ein gewisses Gefühl von Luxus und entfaltet das volle Potenzial Ihres Zuhauses.

Aufzugtyp:	Home lift für den Einbau in Privathäusern. Nur für die Verwendung in Gebäuden ohne öffentlichen Zugang.	
Technische Konformität:	Europäische Maschinenrichtlinie 2006/42/EG Europäische Norm EN 81-41	
Fahrsystem:	Schrauben- und Muttersystem	
Einbauumfeld:	Im Haus	
Fahrhöhe:	568-15 000 mm 568-18 000 mm ¹⁾	
Top-Höhe:	Min. 2.225 mm. Wandverlängerung 2.275 – 4.000 mm.	
Anzahl Etagen:	2 bis 6 Etagen	
Einbau	Einbau mit einer 37 mm Grube oder direkt auf dem Boden mit einer Rampe installiert.	
Plattformsteuerung:	"Hold-to-run"-Totmannsteuerung, die Zieltaste muss während der gesamten Fahrt gedrückt gehalten werden	
Etagenkontrolle (an Tür):	Ruftaster	
Nenngeschwindigkeit: (Max.)	0,15 m/Sek.	
Kabinengrößen und zulässige Belastung:	S5: 600x830 mm	250 kg/ 2 Pers.
	S8: 1000x830 mm	250 kg/ 3 Pers.
	S9: 1100x830 mm	250 kg/ 3 Pers.
	S12: 1000x1200 mm	400 kg/ 5 Pers.
	S15: 1100x1400 mm	400 kg/ 5 Pers.



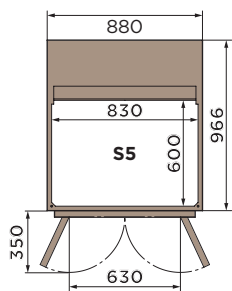
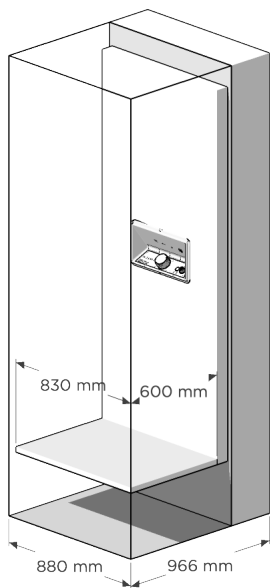
¹⁾ Fahrhöhe bei Aufstellung auf dem Boden mit Rampe 605 mm

Aritco HomeLift



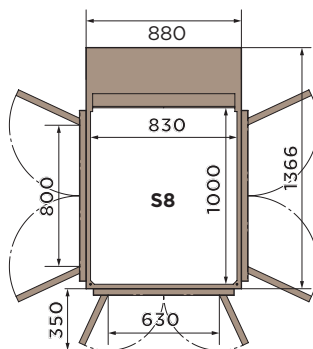
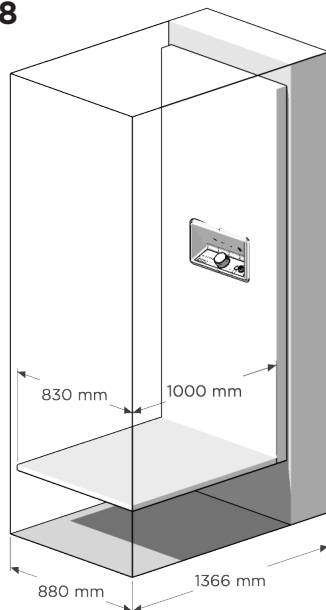
AUFZUGGRÖSSE

S5



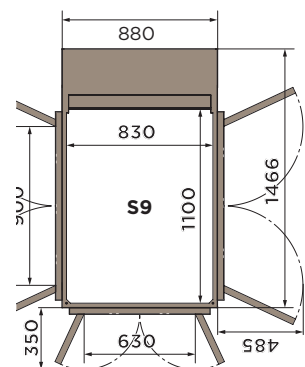
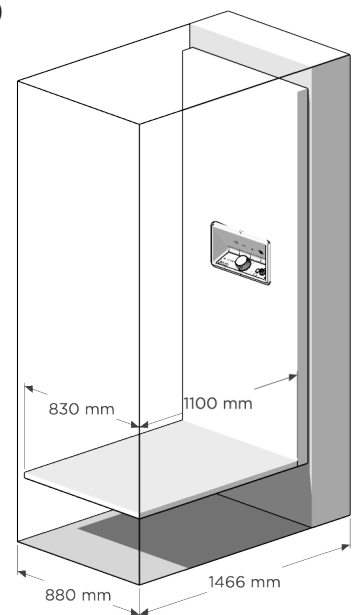
Größe: 600 x 830
Außenmaße: 966 x 880
Tragfähigkeit: 250 kg / 2 Pers.

S8



Größe: 1000 x 830
Außenmaße: 1366 x 880
Tragfähigkeit: 250 kg / 3 Pers.

S9



Größe: 1100 x 830
Außenmaße: 1466 x 880
Tragfähigkeit: 250 kg / 3 Pers.

(mm)

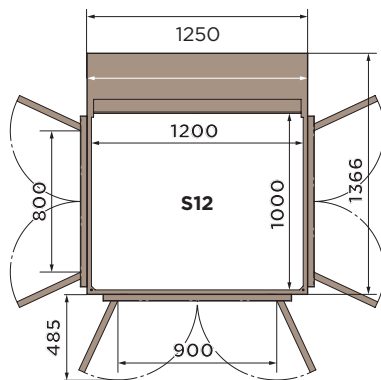
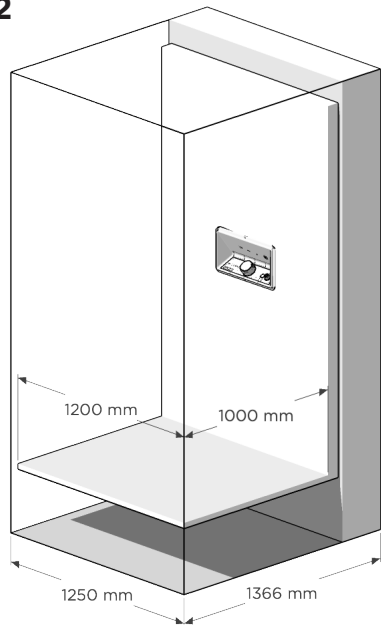
Der Aritco HomeLift ist in fünf verschiedenen Größen erhältlich.

Die Größen S5, S8 und S9 haben alle eine sehr schmale Mastseite, wodurch diese Größen für Häuser mit begrenztem Raum ideal sind. Die größeren Größen, S12 und S15, sind, wenn Platz vorhanden ist, auch perfekt für den Transport von größeren

Gegenständen mit dem Aufzug. Beachten Sie, dass die Türöffnungsbreite für S5, S8 und S9 nur 630 mm beträgt, wenn Sie auf der B-Seite einen Sensor haben.

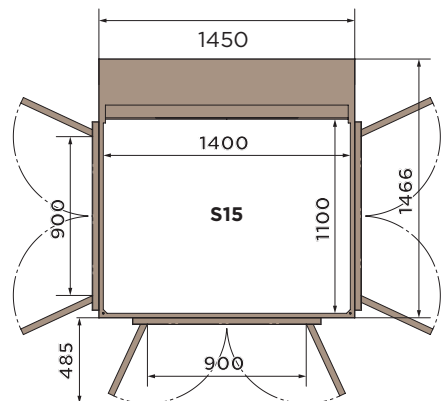
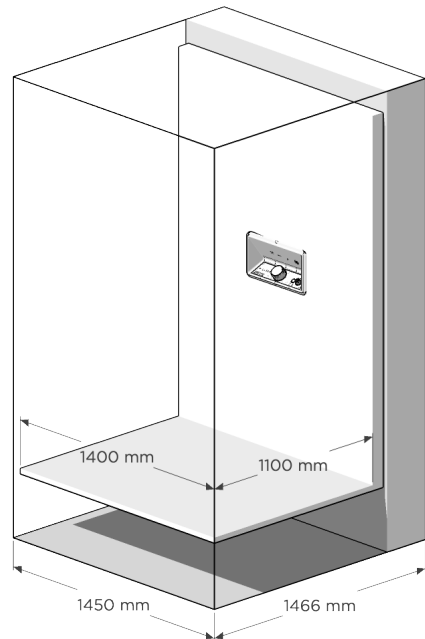
Größe: Innenmaße des Aufzugs
Außenmaße: Außenmaße des Aufzugs (Schachtgröße)
 Für eine detaillierte Zeichnung siehe Seite 38.

S12



Größe: 1000 x 1200
Außenmaße: 1366 x 1250
Tragfähigkeit: 400 kg / 5 Pers.

S15



Größe: 1100 x 1400
Außenmaße: 1466 x 1450
Tragfähigkeit: 400 kg / 5 Pers.

(mm)

AUFZUGFARBE

Der Aritco HomeLift ist standardmäßig in Verkehrsweiß, RAL 9016, Anthrazitgrau RAL7016 oder Tiefschwarz, RAL 9005 lackiert.

Die Farbe ist eine weich strukturierte Pulverbeschichtung mit matter Oberfläche (Glanzgrad 12). Der gesamte Aufzug kann optional in einer anderen Farbe bestellt werden. Es ist auch möglich, nur die Türen oder Wände in einer anderen Farbe zu bestellen. Wenn eine andere Farbe für die Türen gewählt wird, werden alle Türen in der gleichen Farbe geliefert.

Die Farbe Gold stammt aus der dunkelgoldenen Farbskala und die Farbe Bronze aus der braun-bronzenen Farbskala. Die Farben haben einen Perleffekt, d. h. die Glitzerpartikel in der Farbe lassen sie schimmern, aber sie sehen nicht wie die Metalle Gold oder Bronze aus.



Standard:
Der gesamte Aufzug ist standardmäßig in Verkehrsweiß (RAL 9016), Anthrazitgrau (RAL 7016) oder Jet black (RAL 9005) lackiert

Vollfarboption:
Der gesamte Aufzug in einer Wunschfarbe

Wandfarboption:
Wände in einer Wunschfarbe

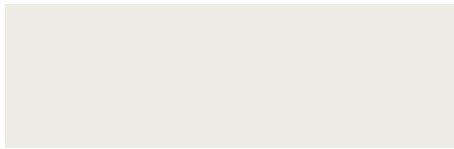
Türfarbe Option:
Türen in einer Wunschfarbe



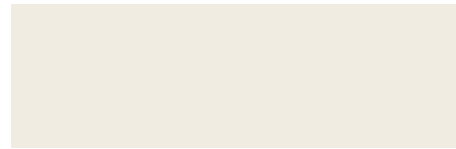
Gold
RAL1036



Bronze Jotun Ore, Super Durable
2901, product code 1037881



Verkehrsweiß - Standardfarbe
RAL 9 016



Reines Weiß
RAL 9 010



Grauweiß
RAL9 002



Austernweiß
RAL 1013



Helles Blaugrau
RAL 200 80 10



Helles Elfenbein
RAL 1015



Helles Salbeigrün
RAL 120 80 20



Champagner
RAL 060 70 10



Weißes Aluminium
RAL9 006



Telegrau 1
RAL7 045



Moosgrün
RAL6 005



Rotbraun
RAL3 011



Anthrazitgrau - Standardfarbe
RAL7 016



Tiefschwarz - Standardfarbe
RAL 9 005

KABINE UND DESIGNWALL

Es ist möglich, den Lift noch spektakulärer zu machen, indem Sie die DesignWall mit einem unserer speziell ausgewählten Muster oder Bilder gestalten oder Ihr eigenes persönliches DesignWall-Bild auswählen.





Kühles Licht



Warmes Licht

KABINE

Der Kabine besteht aus der L-förmigen Plattform und der DesignWall. Dies ist der Teil des Lifters, der sich bei der Benutzung auf und ab bewegt. Der Lift wird über das Bedienfeld in der Mitte der DesignWall gesteuert. Sie wählen die gewünschte Etage und starten den Lift durch Drehen und Drücken des einzigartigen SmartControls auf dem Bedienfeld. Die Beleuchtung am Boden des Bahnsteigs und am Bedienpult beträgt 50 LUX.

DESIGNWALL

Der Träger wird mit einer 2 000 mm hohen Seitenwand, der DesignWall, geliefert, die ihren Namen von ihrem eleganten und einzigartigen Design hat. Die DesignWall wird standardmäßig mit hartbeschichtetem, kratzfestem Acrylglas mit weißem Hintergrund geliefert. Es ist mit einer weißen LED-Hintergrundbeleuchtung ausgestattet. Es ist möglich, den Lift noch spektakulärer zu gestalten, indem Sie die DesignWall mit einem unserer speziell ausgewählten Muster oder Bilder versehen.

Es ist auch möglich, dass der Hauseigentümer sein eigenes persönliches DesignWall-Bild auswählt. Sie können die DesignWall mit persönlichem Bild zusammen mit dem Lift in unserem Bestellsystem AOS bestellen. In AOS können Sie mehr über die speziellen Regeln für die Größe und Qualität des Bildes, das Verfahren zum Hochladen der Druckdatei, die Datei, in der wir sehen können, welcher Teil des Bildes, die gedruckt werden soll, lesen. Es wird auch einige Einschränkungen geben, welche Bilder wir zulassen werden, zum Beispiel werden wir kein anstößiges Material und keine religiösen Symbole drucken.

Alle DesignWalls sind mit einer auffälligen weißen LED-Beleuchtung hinterleuchtet. Die DesignWall

wird standardmäßig mit einem weißen Hintergrund geliefert. Um den Aufzug zu einem echten Kunstwerk zu machen, haben wir mit einer Reihe bedeutender skandinavischer Künstler und Designer zusammengearbeitet, um stilvolle Muster und Bilder als Optionen für die DesignWall zu entwerfen. Die aktuellen Optionen werden auf der nächsten Seite vorgestellt.

Das weiße Licht in der DesignWall kann über die SmartApp zwischen kühlem und warmem Licht umgeschaltet werden. Die Lichttemperatur kann zwischen 2700 und 6500 K eingestellt werden, so dass der Hausbesitzer die Möglichkeit hat, die Lichttemperatur zu wählen, die am besten zu seiner Wohnung und zum DesignWall-Bild passt. Beachten Sie, dass sich die DesignWall in einem Leuchtkasten mit Hintergrundbeleuchtung befindet und daher anders aussehen kann als auf den Bildern. Dies kann Farbe, Kontrast und Schärfe des Bildes beeinträchtigen.

Persönliches DesignWall-Bild

Es ist auch möglich, dass der Hauseigentümer sein eigenes persönliches DesignWall-Bild auswählt. Sie können die DesignWall mit persönlichem Bild zusammen mit dem Aufzug in unserem Bestellsystem AOS bestellen. In AOS können Sie mehr über die speziellen Regeln für die Größe und Qualität des Bildes lesen, wie Sie die Druckdatei hochladen, die Datei, in der wir sehen können, welcher Teil des Bildes gedruckt werden soll. Es gibt auch einige Einschränkungen, welche Bilder wir zulassen, zum Beispiel werden wir kein anstößiges Material und keine religiösen Symbole drucken.





Stockholm
Alexander Lervik



Abu Dhabi
Alexander Lervik



Berlin
Alexander Lervik



Shanghai
Alexander Lervik



Skyline
Erik Undéhn



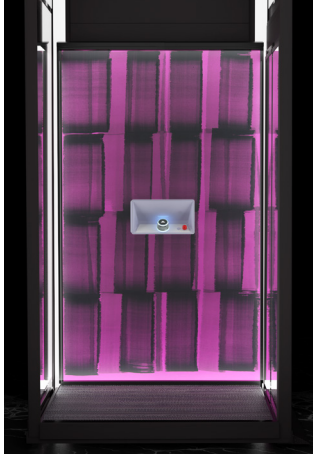
Sheets
Rikard Lilja



Structure
Rikard Lilja



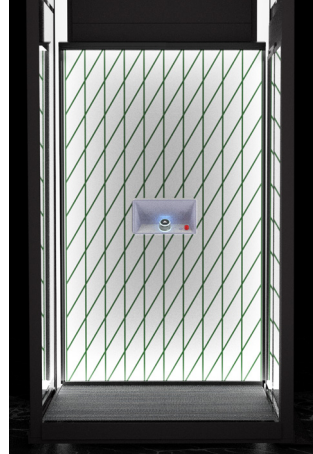
Key West
Erik Undéhn



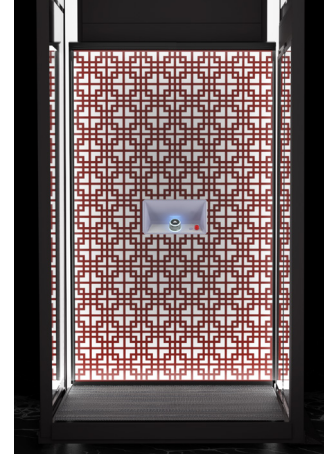
Pink
Lotta Ingman



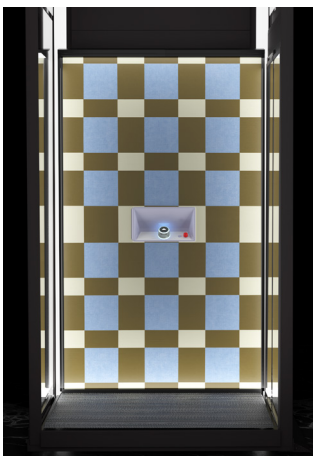
Orange
Lotta Ingman



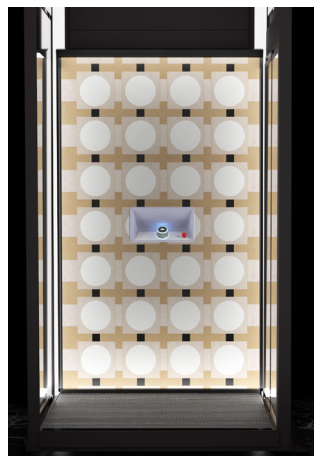
Diagonal
Alexander Lervik



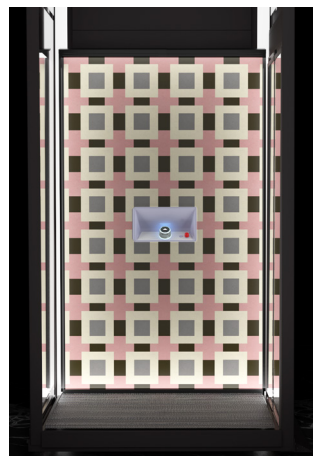
Orientalic
Alexander Lervik



Geometric Blue
Evelina Kroon



Geometric Classic
Evelina Kroon



Geometric Pink
Evelina Kroon



Standard

BEFRIENFELD

Das Bedienfeld befindet sich in der Mitte der DesignWall und wird zur Steuerung des Aufzugs verwendet.



FARBEN DES BEDIENFELDS

Das Bedienfeld ist standardmäßig in Verkehrsweiß (RAL9016) gehalten, kann aber optional auch in den Farben Anthrazitgrau (RAL7016), Gold (RAL1036) und Bronze geliefert werden.

Die Bedienfelder in Verkehrsweiß und Anthrazitgrau sind aus farbigem Kunststoff, die in Gold und Bronze sind lackiert. Die Farbe Gold stammt aus der dunkelgoldenen Farbskala und die Farbe Bronze aus der braun-bronzenen Farbskala. Die Farben haben einen Perleffekt, d. h. die Glitzerpartikel in der Farbe lassen sie schimmern, aber sie sehen nicht wie das Metall Gold oder Bronze aus.



Traffic White
RAL9016



Anthracite Grey
RAL7016



Bronze



Gold
RAL1036

SMARTCONTROL

Die SmartControl ist eine spezielle Steuerung des Aufzugs, die so gestaltet wurde, dass sie benutzerfreundlicher und ergonomischer als herkömmliche Aufzugstaster sind. Sie besteht aus einem Edelstahlring, der gedreht wird, um eine Etage auszuwählen. Zum Starten des Aufzugs wird der Aufsatz aus Kunststoff gedrückt.



Drehen Sie den Knopf gegen den Uhrzeigersinn, um eine untere Etage zu wählen, d. h. um abwärts zu fahren.



Drehen Sie den Knopf im Uhrzeigersinn, um eine obere Etage zu wählen, d. h. um aufwärts zu fahren.

NOTHALTTASTER

Der Nothalttaster ist für Notsituationen vorgesehen. Wenn der Taster gedrückt wird, hält der Aufzug an. Durch Drehen wird der Taster wieder zurückgesetzt. Ein von hinten beleuchteter Pfeil zeigt an, dass die Nothaltfunktion betätigt wurde. Die weiße Leuchte blinkt, bis der Taster zurückgesetzt wird.



ALARMTASTER UND NOTRUF

Gemäß EN81-41 ist die Kommunikation in beide Richtungen aus Sicherheitsgründen vorgeschrieben. Ein Autodialer, mit dem Notrufe getätigt werden können, kann als Option bestellt werden.

Die Alarmtaste ist mit dem Autodialer verbunden. Wenn die Alarmtaste 10 Sekunden lang gedrückt wird, ruft der Autodialer automatisch die erste Telefonnummer aus der Liste der vorprogrammierten Nummern an. Die Nummern werden bei der Installation des Aufzugs programmiert. Wenn der erste Anruf nach einer bestimmten Zeit nicht entgegengenommen wird, ruft der Autodialer automatisch die nächste Nummer in der Liste an.

Der Autodialer ist standardmäßig an die PSTN-Festnetzleitung angeschlossen. Als Option kann es mit einem GSM-Modul geliefert werden. Die SIM-Karte wird nicht von Aritco geliefert.



Die gelbe Leuchte zeigt an, dass der Alarmtaster länger als 10 Sekunden gedrückt wurde.



Die grüne Leuchte zeigt an, dass eine Verbindung aufgebaut ist.



SYMBOLE AUF DEM BEDIENFELD

BEKRIENFELD

ETAGENANZEIGE

Die Böden sind auf dem Bedienfeld mit den Schildern -3,-2,-1, 1, 2, 3, 4, 5, 6 und F gekennzeichnet. Folgende Kombinationen stehen zur Verfügung:

Die Ziffern sind von hinten weiß beleuchtet, um anzuzeigen, auf welcher Etage Sie sich gerade befinden und auf welche Etage Sie fahren möchten. Die derzeitige Etage wird mit 100 % Helligkeit angezeigt, während die anderen Etagen mit 50 % Helligkeit angezeigt werden.

2 Etagen	3 Etagen	4 Etagen	5 Etagen	6 Etagen
1, 2	1, 2, 3	1, 2, 3, 4	1, 2, 3, 4, 5	1, 2, 3, 4, 5, 6
-1, 1	-1, 1, 2	1, 2, 3, F	1, 2, 3, F, 5	1, 2, 3, F, 5, 6
-2, -1	-2, -1, 1	-1, 1, 2, 3	-1, 1, 2, 3, F	-1, 1, 2, 3, F, 5
-3, -2	-3, -2, -1	-2, -1, 1, 2	-2, -1, 1, 2, 3	-2, -1, 1, 2, 3, F
		-3, -2, -1, 1	-3, -2, -1, 1, 2	-3, -2, -1, 1, 2, 3

400KG  X5

NENNBELASTUNG, HÖCHSTZAHL AN PERSONEN UND ÜBERLASTUNG

Auf dem Bedienfeld befinden sich Symbole, die die Nennbelastung des Aufzugs und die zulässige Höchstzahl an Personen anzeigen. Wenn der Aufzug mit einer Überlast beladen ist, als zugelassen, leuchtet das Überlastsymbol rot auf. Der Aufzug kann nicht verwendet werden, wenn er überlastet ist.



SCHLÜSSEL - ZUM SPERREN DES BEDIENFELDES

Es ist möglich, das Bedienfeld zu sperren, um zu verhindern, dass der Aufzug verwendet wird. Ein Schlüsselsymbol zeigt an, ob der Aufzug gesperrt ist oder nicht. Der Aufzug kann immer noch von einer anderen Etage gerufen werden, wenn er gesperrt ist, und er leuchtet auf, bis die Sperre aufgehoben ist.

Sperren des Aufzugs: Drehen Sie die SmartControl gegen den Uhrzeigersinn, bis das Schlüsselsymbol aufleuchtet. Dann drücken Sie die SmartControl ein und halten sie fünf Sekunden lang gedrückt. Ein zweites Schlüsselsymbol (rot) leuchtet dann neben dem Symbol für die zulässige Belastung auf. Dieses Symbol zeigt an, dass der Aufzug gesperrt ist.

Um den Aufzug zu entsperren: Drehen Sie die SmartControl gegen den Uhrzeigersinn, bis das Schlüsselsymbol aufleuchtet. Dann drücken Sie die SmartControl und halten Sie fünf Sekunden lang gedrückt. Das rote Schlüsselsymbol erlischt und zeigt damit an, dass der Aufzug nicht mehr gesperrt ist.



WARTUNGSSYMBOL - ZEIGT AN, DASS DER AUFZUG GEWARTET WERDEN MUSS

Wenn der Aufzug an Aritco SmartLift Fleet angeschlossen ist und über die Wartungsanzeigefunktion verfügt, leuchtet das Symbol auf, wenn eine Wartung erforderlich ist.



STATUSSYMBOL - ZEIGT DEN STATUS DES AUFZUGS AN

Das Statussymbol zeigt den Status des Aufzugs an. Wenn das Symbol nicht leuchtet, zeigt das an, dass der Aufzug normal arbeitet. Wenn es leuchtet, zeigt das Symbol einen Fehler im Aufzug an. Eine gelbe Leuchte zeigt einen geringfügigen Fehler an, eine rote Leuchte zeigt einen ersten Fehler an, der von Wartungspersonal behoben werden muss.



FEUERSYMBOL - ZEIGT EINEN BRAND AN

Der Aufzug kann mit dem Feueralarmsystem des Gebäudes verbunden werden. Im Normalfall ist das Feuersymbol ausgeschaltet. Im Brandfall leuchtet das Feuersymbol rot auf. Im Falle eines Brandes fährt der Aufzug automatisch auf die vom Hauseigentümer voreingestellte Etage.



DESIGNKONZEPTE

von Alexander Lervik

Vier von Alexander Lervik entworfene Designkonzepte, benannt nach größeren Städten in Skandinavien, Europa, Asien/China und dem Nahen Osten, mit globaler Gültigkeit und einem Hauch der Region, in der sich die Stadt befindet.

Jedes Designkonzept mit vordefinierten DesignWall- und DesignPanel-Mustern, Aufzugs- und Bedienfeldfarben und Bodenbelägen.



Farbe des Aufzugs: Jet Black
RAL9005

DesignPanels: Beton

DesignWall: Berlin

Farbe des Bedienfelds:
Anthracite Grey RAL7016

Bodenbelag:
Bolon Truly Precis

Gestaltungskonzept Berlin

Berlin ist eine dynamische Stadt in Europa mit einer reichen Geschichte und einer blühenden Kunst- und Designszene. Sie ist bekannt für ihre Kreativität, alternative Kultur und innovative Architektur.

Berlin ist für mich die Kulturhauptstadt von Deutschland. ist die Stadt der Welt, die die größten Kontraste in ihrem urbanen Umfeld bietet. Von den exklusiven Straßen mit gepflegten Häusern bis hin zu den heruntergekommenen Straßen, in denen der Putz von den Häusern fällt. Und inmitten all dessen eine Explosion von Kultur, Leben und Kreativität. Diese Variationen inspirierten zu dem Muster für die Berlin DesignWall und zu dem konkreten Muster auf den DesignPanels.

- Alexander Lervik

Gestaltungskonzept Abu Dhabi

Die Hauptstadt der Vereinigten Arabischen Emirate und eine Stadt, die schnell wächst. Die Stadt bietet eine spannende Mischung aus traditioneller arabischer Architektur und modernen Gebäuden.

Das Abu Dhabi Designkonzept vermittelt ein anspruchsvolles und luxuriöses Gefühl und das gesamte Konzept ist von der goldenen Farbskala inspiriert. Der Aufzug ist in einer goldfarbenen Schuppenfarbe mit Perleffekt lackiert. Die traditionellen persischen Muster haben mich inspiriert, als ich das DesignWall-Muster entworfen habe.

- Alexander Lervik

DesignPanels:

Eiche

Farbe des Aufzugs:

Gold RAL1036

DesignWall:

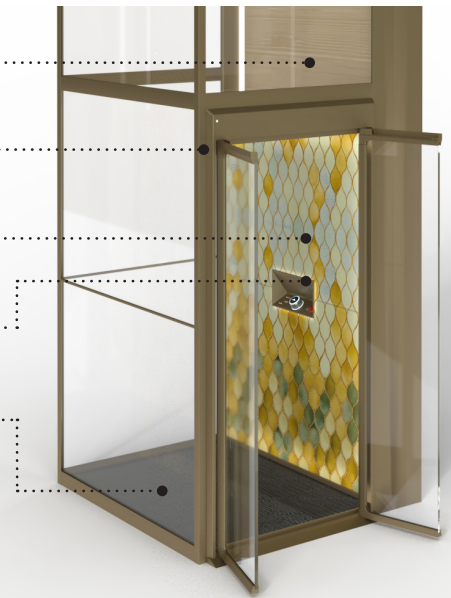
Abu Dhabi

Farbe des Bedienfelds:

Gold RAL1036

Bodenbelag:

Bolon Wahrlich präzise



Gestaltungskonzept Stockholm

Stockholm ist bekannt für sein skandinavisches Design, das sich oft durch Einfachheit, Funktionalität und Eleganz auszeichnet.

Stockholm ist meine Heimatstadt. Eine Stadt, in der Natur und urbane Räume aufeinandertreffen und ineinander übergehen. In der Nähe des Hauses, in dem ich aufgewachsen bin, gibt es eine Blumenwiese, die pünktlich zum Hochsommer in voller Blüte steht. Dort fand ich die Inspiration für das Muster der neuen DesignWall. Die DesignPanels sind von den skandinavischen Wäldern und Kiefern inspiriert.

- Alexander Lervik

DesignPanels:

Kiefer

Farbe des Aufzugs:

Grau Weiß RAL9002

DesignWall:

Stockholm

Farbe des Bedienfelds:

Verkehrsweiß RAL9016

Bodenbelag:

Bolon Artisan Elfenbein



Gestaltungskonzept Shanghai

Shanghai ist eine pulsierende Stadt in China, die traditionelle chinesische Kultur mit Moderne verbindet. Die Stadt ist bekannt für ihre Wolkenkratzer, ihre futuristische Architektur und ihr pulsierendes Straßenleben.

Mein erster Besuch in Shanghai inspirierte mich zu dem Muster für die Shanghai DesignWall. Die Stadt hat all diese fantastischen Muster in den Häusern und Straßenfenstern, und man findet überall neue. Die braun-bronzene Farbskala spiegelt sich auch in der Gesamtfarbgebung des Aufzugs wider.

- Alexander Lervik

DesignPanels:

Mahogany

Farbe des Aufzugs:

Bronze

DesignWall:

Shanghai

Farbe des Bedienfelds:

Bronze

Bodenbelag:

Bolon Sisal Natur Schwarz



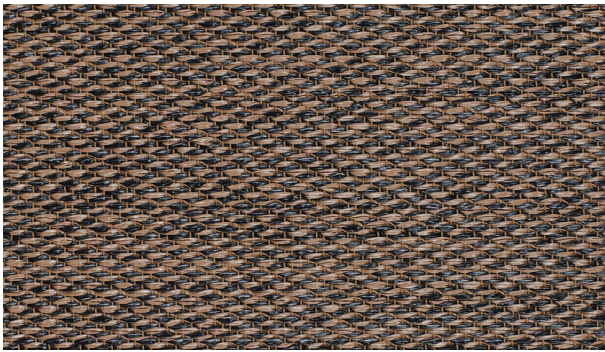
BÖDEN

Hochwertiger PVC-Bodenbelag aus Schweden – Bolon Sisal Plain Sand

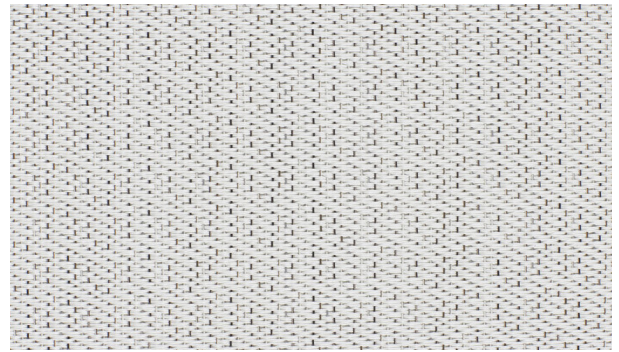
Die Kabine ist mit einem stilvollen, hochwertigen Boden der beliebten schwedischen Firma Bolon ausgestattet. Der Standardboden ist

Bolon Sisal Plain Sand. Optional kann eine weitere Etage aus unserem sorgfältig ausgewählten Sortiment bestellt werden. Es ist auch möglich, den Aufzug ohne Boden zu bestellen, wodurch der Hausbesitzer seinen eigenen Boden wählen und legen kann. Die maximale Dicke eines Bodens eines anderen Fabrikanten beträgt 5 mm.

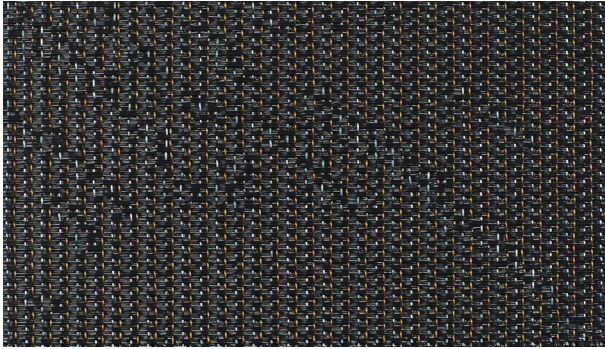
Wählen Sie einen Boden aus unserem Angebot an hochwertigen PVC-Böden, die in Schweden von Bolon hergestellt werden, oder einen unserer dichten, attraktiv strukturierten Nylonteppichen in gediegenen, modernen Farben, die zu Ihrem Wohndesign passen.



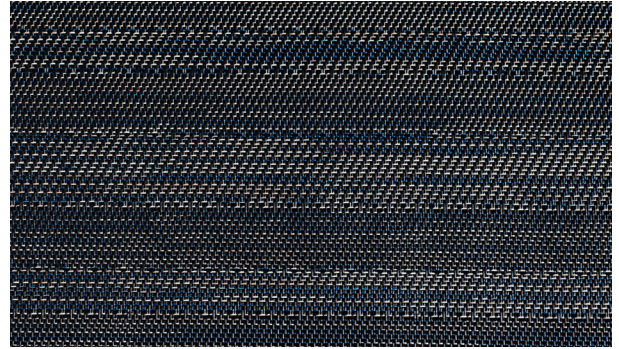
Bolon Sisal Nature Black (Option)



Bolon Artisan Ivory (Option)



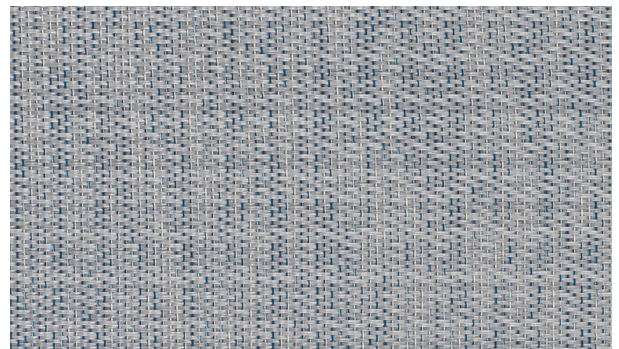
Bolon Truly Precis (Option)



Bolon Graphic Gradient (Option)



Bolon Sisal Plain Sand (Standard)



Bolon Flow Stream (Option)



Carpet Chianti (Option)



Carpet Camel (Option)



Carpet Elephant (Option)





TÜREN

Die in den Aufzugswänden eingebauten Türen sind Doppeltüren, d. h. sie bestehen aus zwei Blättern mit einer zentralen Öffnung. Die Türblätter bestehen aus Glas mit lackierten Profilen.



Türöffnung Höhe: 2000 mm

Türöffnung Breite: 630 mm, 800 mm oder 900 mm je nach Aufzugsgröße und auf welcher Seite des Aufzuges sich die Tür befindet. Weitere Informationen finden Sie in den Zeichnungen auf den Seiten 32-33.

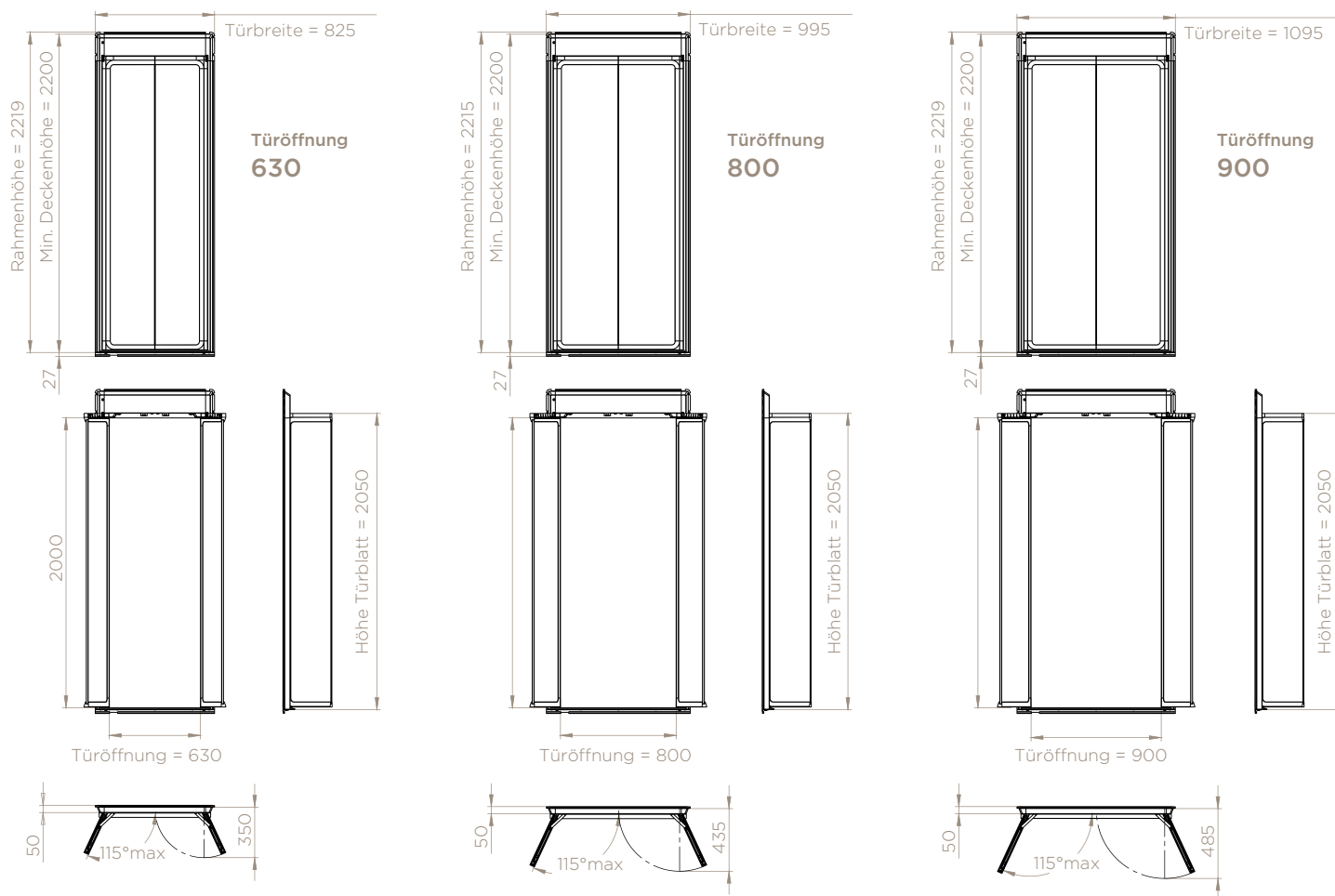
GLAS

Unsere Türblätter bestehen aus gehärtetem Verbundglas. Klarglas ist Standard, während getöntes Glas als Option bestellt werden kann.

TÜRSTEUERUNG

Der Türrahmen jeder Tür verfügt über eine Ruftaste, über die der Aufzug gerufen wird. Die Ruftaste ist in einem Gehäuse in der gleichen Farbe wie die Wände montiert. Der Taster ist aus Edelstahl und verfügt über einen hintergrundbeleuchteten Rahmen (weißes Licht), der über den Aufzug informiert:

- Das Licht ist ausgeschaltet - der Aufzug befindet sich im Standby-Modus und wird derzeit nicht verwendet.
- Weißes Licht - der Aufzug wurde gerufen.
- Blinkendes weißes Licht - der Aufzug ist besetzt (oder außer Betrieb).



TÜRÖFFNER

Im Türrahmen sind zwei interne Türöffner integriert. Diese öffnen und schließen die Türflügel automatisch und gleichzeitig. Es ist möglich, die Geschwindigkeit, mit der sich die Türen öffnen, den Zeitraum, in dem die Türen geöffnet bleiben, sowie den Öffnungswinkel der Türen einzustellen.

Die Türöffner verfügen über Kollisions-Intelligenz und können erkennen, ob ein Hindernis im Weg ist. Wenn eine Tür während des Betriebs auf etwas stößt, kehren sich die Türen automatisch um. Die Tür versucht dann, die Bewegung erneut zu beenden, wobei sie langsam die Stelle vermeidet, an der sie zuvor auf das Hindernis gestoßen ist. Dadurch wird sichergestellt, dass das Objekt, das zuvor im Weg war, entfernt wurde, und die Kraft wird reduziert.

VERLÄNGERTE TÜRÖFFNUNGSZEIT

Wenn zusätzliche Zeit benötigt wird, um Dinge in den oder aus dem Aufzug zu bringen, ist es möglich, die Türöffnungszeit zu verlängern. Drücken Sie einfach für fünf Sekunden auf die Ruftaste, um die Öffnungszeit der Türen zu verlängern. Die Standardzeit beträgt 120 Sekunden und es ist möglich, die Öffnungszeit auf bis zu 300 Sekunden einzustellen. Wenn die verlängerte Türöffnungszeit

aktiviert ist, kann der Aufzug erst wieder von einem anderen Stockwerk aus gerufen werden, wenn die Türen geschlossen sind. Wenn die verlängerte Türöffnungszeit aktiviert ist, blinkt die Ruftaste.

TÜRSCHWELLEN

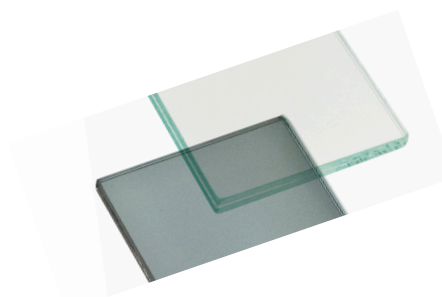
Die Türschwellen sind in der Farbe der Türen lackiert.

TÜRSCHLOSS

Im Türrahmen befindet sich ein elektrisches Türschloss.

Klarglas

Farbglas





11:43

Lift Status

Online



Lift Status OK!

Scroll down for details
2023-02-22 11:43:19



Lift Status



Lift Info

Aritco SmartLift

Aritco HomeLift ist verbunden. Über die Aritco SmartApp erhält der Benutzer wertvolle Informationen über den Status des Lifts und wann der Lift gewartet werden muss. Die App in Kombination mit einem Servicevertrag und Aritco SmartFleet verbessert den Service und die Aufmerksamkeit, die Sie als Partner Ihren Kunden bieten können, und macht Ihr Leben einfacher.

Die Aritco SmartApp und Aritco SmartFleet werden laufend mit neuen Features und Funktionen aktualisiert.

Aritco SmartApp

Über die SmartApp erhält der Benutzer wertvolle Informationen über seinen Aufzug und kann persönliche Einstellungen vornehmen.

- Sicherheitsstatus
- Service-Anzeige
- Statistik der Aufzugsnutzung
- Informationen zum Aufzug
- Kindersicherung
- Stockwerkssperre (Beta)
- GestaltungLicht
- Konfiguration der Geschwindigkeit
- (Für Installationen außerhalb Europas:)

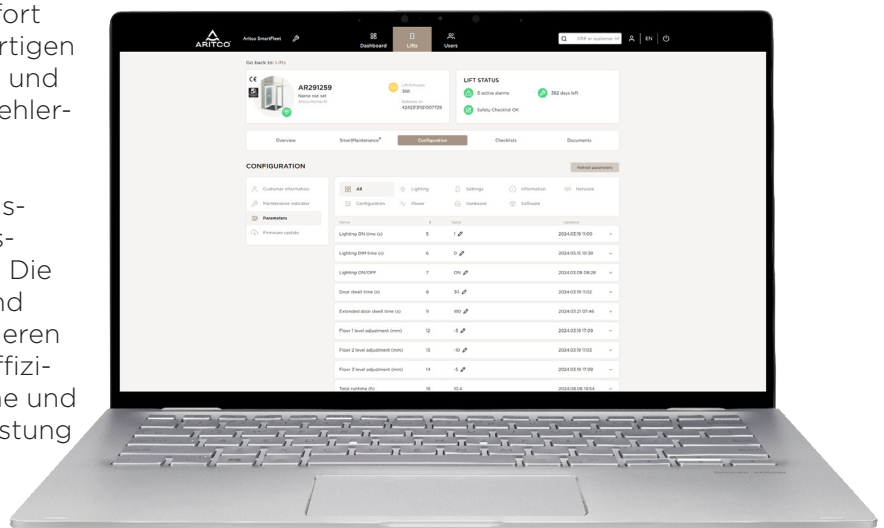
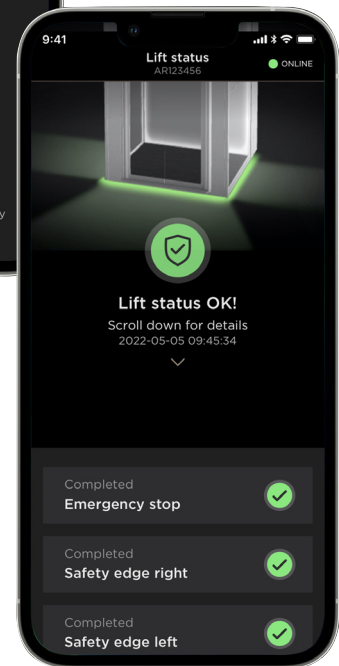
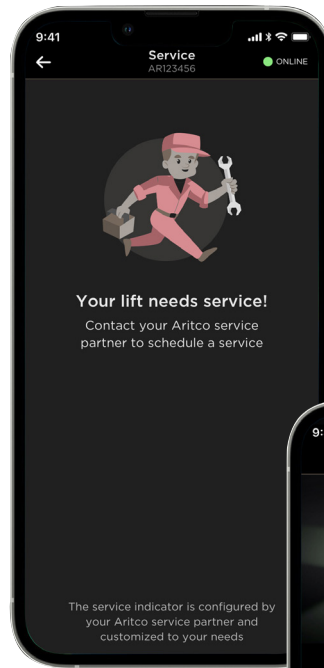
Aritco SmartFleet

Die Aufzüge von Aritco sind nahtlos mit der Aritco SmartFleet-Plattform verbunden und ermöglichen eine 24/7-Überwachung. Durch den Zugriff auf die Echtzeitdaten des Aufzugs werden Sie sofort informiert, wenn es ein Problem gibt. Mit sofortigen Alarmbenachrichtigungen, Fernüberwachung und Konfiguration in Aritco SmartFleet kann die Fehlersuche effizienter durchgeführt werden.

Aritco SmartFleet reduziert das Risiko von Ausfällen durch die Verfolgung von Nutzungsmustern und des Aufzugsstatus im Laufe der Zeit. Die Plattform erhöht die Sicherheit, Haltbarkeit und Zugänglichkeit des Aufzugs, was zu einer höheren Kundenzufriedenheit führt. Die verbesserte Effizienz bei der Wartungsplanung, der Fehlersuche und den Support-Aktivitäten kann die Arbeitsbelastung für Wartungsunternehmen verringern.

WICHTIGSTE FUNKTIONALITÄTEN

- Fernüberwachung
- Alarmbenachrichtigung
- Status- und Nutzungsberichte
- Live-Status des Aufzugs
- Konfiguration von Parametern
- Fernaktualisierung von Software und Gesamtlauzeit



DESIGNLIGHT

Beleuchtung ist einer der wichtigsten Faktoren, wenn es darum geht, einen Raum mit einer kohärenten Vision zu gestalten.

Die Beleuchtung in unseren Häusern kann Schönheit in unsere Innenräume bringen. Das hochmoderne Design der Beleuchtung im Aritco HomeLift wurde von Schwedens führenden Lichtarchitekten entwickelt.

DESIGNWALL

Die DesignWall aus Acrylglas wird mit einem weißen Licht hinterleuchtet. Das weiße Licht in der DesignWall kann über die SmartApp zwischen kühlem und warmem Licht umgeschaltet werden. Die Lichttemperatur kann zwischen 2700-6500 K eingestellt werden.

DESIGNLICHTFARBE

Der Aufzug wird standardmäßig mit weißer Beleuchtung geliefert. Der Aufzug kann optional mit farbiger (RGBW) Beleuchtung geliefert werden. Beachten Sie, dass die DesignWall immer mit einer weißen Beleuchtung geliefert wird.

WÄNDE

Indirekte Beleuchtung beleuchtet die Innenwände des Aufzugs. Die Lichtquelle ist hinter den Abdeckplatten des Aufzugs verborgen und verläuft an beiden Seiten des Aufzugs von unten nach oben. Standardmäßig wird eine weiße Beleuchtung mitgeliefert. Das weiße Licht kann über die SmartApp zwischen kühlem und warmem Licht (Lichttemperaturen zwischen 2700-6500K) umgeschaltet werden. Farbige (RGBW) Beleuchtung kann als Option bestellt werden.

Kühles Licht Warmes Licht



Kühles Licht



Warmes Licht

DECKE

Indirekte Beleuchtung beleuchtet die Decke im Aufzug. Standardmäßig wird eine weiße Beleuchtung mitgeliefert. Das weiße Licht kann über die SmartApp zwischen kühlem und warmem Licht (Lichttemperaturen zwischen 2700-6500K) umge-

schaltet werden. Es ist möglich, den Lift mit farbiger Beleuchtung (RGBW) zu bestellen.

STEUERUNG DER BELEUCHTUNG

Das DesignLight kann über die benutzerfreundliche Aritco SmartLift App oder über das Servicepanel gesteuert und eingestellt werden.

SCHAUCHT

Der Aufzug wird immer mit selbst tragenden, die Kabine umgebenden Wänden geliefert. Die Wände sind sowohl im Inneren des Aufzugs als auch außerhalb des Aufzugs vom Raum aus sichtbar.

Die Wände sind mit einem ausgeklügelten System konstruiert, das es ermöglicht, feste Wandplatten und Glaswandplatten frei zu mischen. Alle Platten haben die gleiche Dicke (10 mm) und die gleiche Höhe. Die Wände sind ohne sichtbare Schrauben zusammengefügt.

WANDFARBE

Die Wände sind serienmäßig in Verkehrsweiß, RAL 9 016, lackiert. Dazu gehören alle Wandteile - die Wandplatten, Profile, Kabelkanäle, Eckprofile, Bekleidungsplatten, Rückseitenverkleidung usw. Wenn die Wände in einer optionalen Farbe bestellt werden, werden alle Wandteile in dieser Farbe lackiert.

Weitere Informationen finden Sie im Kapitel "Aufzugfarbe" auf den Seiten 8-9.

Klarglas

Farbglas



WANDPANELEE AUS GLAS

Glaswände können als Option bestellt werden. Die Glaspaneele sind aus 10 mm starkem, vorgespanntem und laminiertem Glas hergestellt. Die Glaspaneele sind in Klarglas und getöntem Glas in den folgenden Höhen erhältlich:

- Standardhöhe: 1 060 mm
- Verlängerte Höhe: 2 120 mm
- Sonderhöhe: zwischen 250 mm und 2 200 mm

Die Klarglasscheiben können optional mit Mustern bestellt werden. Es sind zwei Muster verfügbar.

Rautenmuster in Grauweiß (RAL9002)

Mesh-Muster in Gold (RAL1036)

Wenn Sie einen Aufzug mit einem der oben genannten Muster bestellen, werden alle Wandpaneele mit diesem Muster geliefert. Bitte beachten Sie, dass das Muster nicht auf dem Türglas oder den Türglas-Seitenteilen geliefert wird.



Mesh



Diamond

LIFT-TEILE

WANDTAFELN

Die Standardwände werden mit Wandpaneelen geliefert, die aus Stahlplatten mit einem EPS-Kern (Polystyrol) bestehen. Die Standardhöhe der Wandpaneele beträgt 1060 mm. Die Platten können bei der Installation zugeschnitten werden, um eine perfekte Passform zu gewährleisten.

WANDPANEEL-PROFIL

Zwischen den Wandpaneelen wird ein dünnes H-Profil verwendet. Das gleiche Profil wird sowohl für Massivwandpaneele als auch für Glaswandpaneele verwendet.

ABDECKPLATTEN

Die Innenseite der Maschinenseite ist mit Abdeckplatten versehen. Die Paneele werden standardmäßig geliefert und verdecken den Mast, die Antriebsspindel und andere Komponenten, so dass sie nicht zu sehen sind. Die Paneele sind aus Stahl gefertigt und werden in der gleichen Farbe wie die übrigen Aufzugswände geliefert.

DESIGNPANELS.

Die Verkleidungsplatten können auf Wunsch individuell gestaltet und mit einer Kunststoffolie überzogen werden, die sie entweder wie Holz (Kiefer, Eiche oder Mahagoni) oder wie Beton aussehen lässt. Seite 31

WANDECKEN

Die Wandecken sind aus lackiertem Aluminium gefertigt. Im Inneren des Aufzugs sind die Ecken abgedeckt, um Schrauben und Beschläge zu verbergen.

KABELKANÄLE

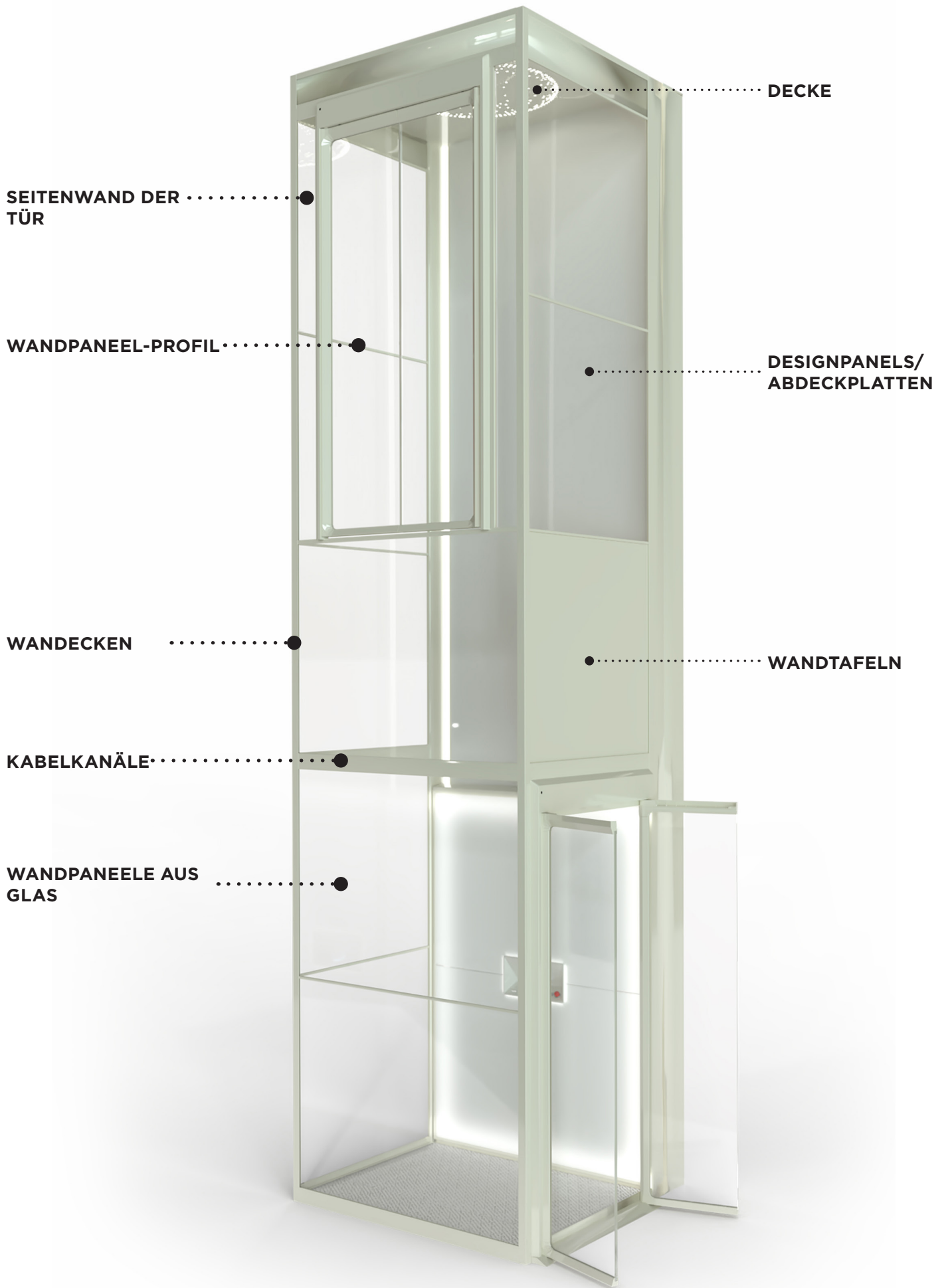
Bei der Installation der Türen auf der B-Seite werden die Kabelkanäle auf der A- oder C-Seite installiert. Der Kabelkanal dient dazu, Kabel von den Türen auf der B-Seite zur Rückseite des Aufzugs zu führen.

SEITENWAND DER TÜR

Bei den Aufzugsgrößen S12 und S15 mit den Türen auf der B-Seite werden die Türseitenteile so angebracht, dass sie den Raum zwischen dem Türrahmen und den Wandecken abdecken. Standardmäßig wird der Aufzug mit Stahlplatten geliefert. Für die größte Plattformgröße S15 und bei einer Tür auf der B-Seite (1400 mm Seite) ist es möglich, den Lift mit Glastürseitenwänden in klarem oder getöntem Glas als Option zu bestellen.

DECKE

Die Decke wird standardmäßig mit einer weißen LED-Leuchte geliefert und kann optional mit einer farbigen (RGBW) Leuchte bestellt werden. Die LED-Leuchten erzeugen Lichtmuster in der Decke. Das Standardmuster heißt Stars, als Option kann der Lift mit dem Muster Sphere oder ohne Decke bestellt werden. Die Decke ist in der gleichen Farbe wie der Aufzug gestrichen. Wenn das Dach des Aufzugs von oben sichtbar ist und der Aufzug in einer anderen Farbe als dem Standardweiß bestellt wird, ist es möglich, das Dach des Aufzugs in der gleichen Farbe wie den Aufzug zu bestellen. Seite 30



LIFT-TEILE

DECKE

Die Decke wird standardmäßig mit einer weißen LED-Leuchte geliefert und kann optional mit einer farbigen (RGBW) Leuchte bestellt werden. Die LED-Leuchten erzeugen Lichtmuster in der Decke. Das Standardmuster heißt Stars, als Option kann der Lift mit dem Muster Sphere oder ohne Decke bestellt werden. Die Decke ist in der gleichen Farbe wie der Aufzug gestrichen. Wenn das Dach des Aufzugs von oben sichtbar ist und der Aufzug in einer anderen Farbe als dem Standardweiß bestellt wird, ist es möglich, das Dach des Aufzugs in der gleichen Farbe wie den Aufzug zu bestellen.

Offene Decke



Sterne



Sphäre



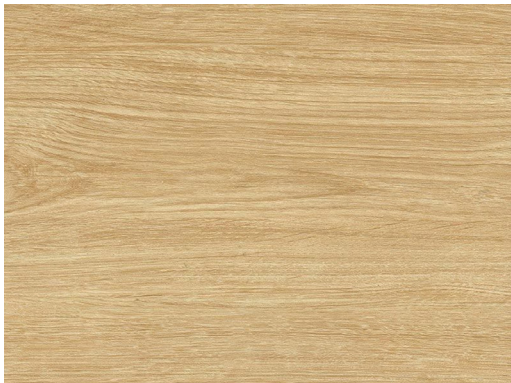
DESIGNPANELS.

Die Verkleidungsplatten können auf Wunsch individuell gestaltet und mit einer Kunststoffolie überzogen werden, die sie entweder wie Holz (Kiefer, Eiche oder Mahogany) oder wie Beton aussehen lässt.

Beton



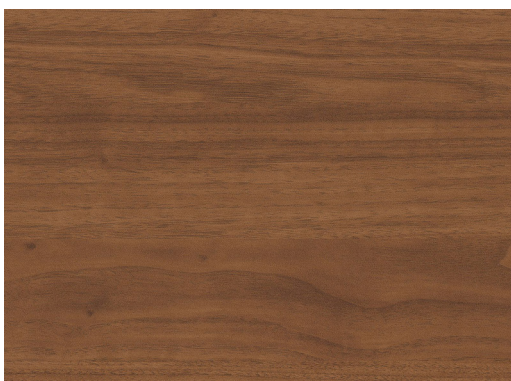
Eiche



Kiefer



Mahogany



AUFZUG - ÜBERBLICK, DEFINITIONEN UND LÖSUNG FÜR DIE ÜBERSTE ETAGE

TOP-HÖHE

Die Höhe vom Boden im obersten Stockwerk bis zur Oberseite der Aufzugwände (mindestens 2 225 mm)

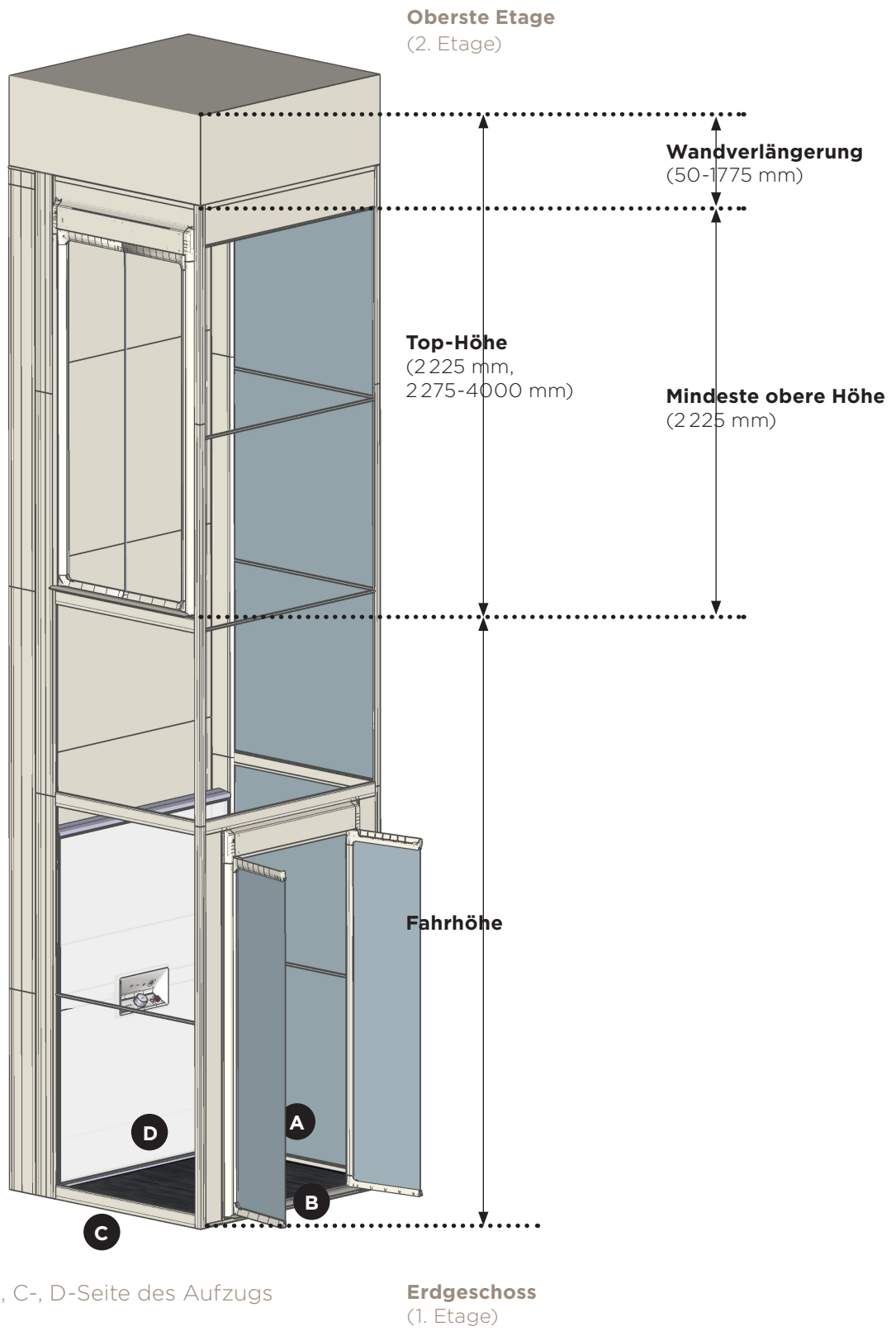
- Wandverlängerung: Oberste Etage, Höhe 2 275 - 4 000 mm
- Die empfohlene Höhe bei einer Decke und Glaswandplatten beträgt 2 350 mm. Damit Sie die LED-Leuchten in der Decke nicht durch die Glaswandplatten sehen können.
- Die empfohlene Höhe bei Wandplatten (nicht aus Glas) beträgt 2 275 mm. Es ist viel einfacher, ein gutes Aussehen zu erhalten, wenn Sie die Wände (Schacht) in dieser Höhe abschließen.

WANDVERLÄNGERUNG

Die Standardhöhe der Wände in der obersten Etage ist 2 225 mm. Es ist möglich, eine Wandverlängerung zu bestellen, damit die Wände die Decke des Gebäudes im obersten Stockwerk erreichen können. Die Wandverlängerung kann in Millimeterschritten bestellt werden, um eine maximale Höhe von zwischen 2 225 mm und 2 275-4 000 mm zu erreichen.

FAHRHÖHE

Die Höhe vom Boden im Erdgeschoss bis zum Boden im Obergeschoss. Die Entfernung, die der Aufzug zurücklegen kann.



EUROPÄISCHE NORMEN UND SICHERHEIT

Der Aritco HomeLift entspricht der europäischen Maschinenrichtlinie 2006/42/EG. Der Aufzug folgt den Sicherheitsaspekten der Norm für Plattformaufzüge, EN81-41. Das Fahrsystem ist nicht vom Standard gedeckt und wird separat untersucht.

Europäische Norm EN81-41: 2010: Sicherheitsregeln für die Konstruktion und den Einbau von Aufzügen - Spezielle Aufzüge für den Transport von Personen und Gütern.
Der Aufzug ist typgenehmigt. Nach der Installation ist der Aufzug CE-gekennzeichnet.

SMARTSAFETY-SYSTEM

Das Aritco HomeLift-System ist auf Sicherheit und Zuverlässigkeit ausgelegt, um alle gefährlichen Situationen, die im Haushalt auftreten können, vorherzusehen und zu vermeiden. Kleine Kinder werden im und am Aufzug spielen und intelligente Türen und Sicherheitssensoren verhindern, dass sie sich die Finger klemmen und verletzen. Das Antriebssystem des Aufzugs ist ein gründlich getestetes und zuverlässiges System mit einer an der DesignWall befestigten Schraube, die den Aufzug auf und ab bewegt.

1. **Smarte Türen.** Die integrierten Türöffner verfügen über Kollisions-Intelligenz und können erkennen, ob ein Hindernis im Weg ist. Wenn eine Tür während des Betriebs auf etwas stößt, kehren sich die Türen automatisch um. Die Tür versucht dann, die Bewegung erneut zu beenden, wobei sie langsam die Stelle vermeidet, an der sie zuvor auf das Hindernis gestoßen ist. Dadurch

wird sichergestellt, dass das Objekt, das zuvor im Weg war, entfernt wurde, und die Kraft wird reduziert.

2. **Notbetrieb.** Der elektrische Notbetrieb gehört bei allen Aufzügen dazu. Im Falle eines Notfalls (gemäß EN81-41) ist es einer autorisierten/kompetenten Person möglich, den Aufzug bis zur nächsten Etage abzusenken (vom Servicepanel außerhalb des Aufzugs). Die Geschwindigkeit beim Notbetrieb ist 0,8 m/Min.
3. **Batterieüberwachung des Steuerungssystems.** Die Steuerung aller Aufzüge enthält eine Batterieüberwachungsfunktion. Der intelligente Batterieschutz sorgt dafür, dass die Batterien nicht entladen werden, wenn Sie den Aufzug abschalten oder die Stromversorgung instabil ist.
4. **Sicherheitsleisten.** Entlang den Kanten am Kabinenboden und oberhalb der DesignWall sind Sicherheitsleisten angebracht. Die Sicherheitskanten sorgen dafür, dass ein Objekt nicht zwischen der in Betrieb befindlichen Kabine und den Wänden (dem Schacht) eingeklemmt werden kann. Sollte etwas zwischen die Kabine und die Wände (den Schacht) geraten, wird der Aufzug angehalten.
5. **Schlüssel - Sperren des Aufzugs.** Es ist möglich, das Bedienfeld zu sperren, um zu verhindern, dass der Aufzug verwendet wird. Ein Schlüssel-symbol zeigt an, ob der Aufzug gesperrt ist oder nicht.
6. **Fahrsystem.** Das Fahrsystem ist ein bewährtes und zuverlässiges System mit einem an der DesignWall befestigten Schraubenge triebe, das den Aufzug auf und ab bewegt. Das System verfügt außerdem über doppelte Sicherheitsbremsen und ein batteriebetriebenes Absenksystem, sodass Sie auch bei einem Stromausfall immer aus dem Aufzug aussteigen können. Bei Aritco gelten selbstverständlich die strengsten Sicherheitsanforderungen und -richtlinien!

FAHRSYSTEM UND STEUER- RUNGSSYSTEM

FAHRSYSTEM

Der Aritco HomeLift verfügt über ein einzigartiges Schraubenantriebssystem, das eigens für die Anforderungen der häuslichen Umgebung entwickelt und an sie angepasst wurde. Es ist leise, geruchlos und reibungslos mit weichem Anlauf und Halt, braucht nur wenig Platz und ist wirtschaftlich. Die Frequenzregelung sorgt für einen sanften Start und Stopp des Aufzugs.

Die Schraube wird auf dem Mast befestigt, und wenn sich die Mutter dreht, bewegt sich der Aufzug (über einen Motor und einen Riemen). Unter der Antriebsmutter sorgt eine Sicherheitsmutter für zusätzliche Sicherheit. Der Aufzug ist mit elektromagnetischen doppelten Sicherheitsbremsen und einem elektronischen Geschwindigkeitsregler ausgestattet, wodurch der Aufzug daran gehindert wird, sich mit zu hoher Geschwindigkeit oder im freien Fall abzusenken.

NENNGESCHWINDIGKEIT

Nenngeschwindigkeit max. 0,15 m/Sek.

- 1-Phase 230 V

Zulässige Belastung	Sicherung
250 kg	1x10 A Type C
400 kg	1x13 A Type C

Nenngeschwindigkeit max. 0,3 m/Sek. Nur bei Einbauten außerhalb Europas.

- 3-Phasen 400 V

Zulässige Belastung	Sicherung
250 kg	3x10 A Type C
400 kg	3x10 A Type C

SCHMIERUNG

Automatische Schmierung ist standardmäßig enthalten. Pumpenbasiertes System, das einen konstanten Ölfluss an der Antriebsschraube gewährleistet.

MAST

Der Aufzug (einschließlich der Antriebsschraube) wird immer in Teilen geliefert. Dies macht Transport und Einbau einfacher und kostengünstiger. Teile sind nie länger als 2300 mm.

Die Führungen sind der Korrosivitätskategorie C5 zugeordnet und bestehen aus Magnelis. Magnelis ist eine Metallbeschichtung mit 3% Magnesium, die ihnen eine sehr hohe Korrosionsbeständigkeit verleiht.

STEUERUNGSSYSTEM

Steuerungssystem auf Mikrocontrollerbasis. Systembus: Controller Area Network (CAN) @ 50 kbit/Sek. Das System beruht auf einer CAN-Bus-Multi-Node-Architektur mit Last-Controller-Modulen. Jedes Modul ist für eine bestimmte Aufgabe und Funktion verantwortlich. Auf das Hauptsteuermodul kann hinter der DesignWall einfach zugegriffen werden. Zur lokalen Steuerung, Änderung von Einstellungen und Laufzeitdaten befindet sich ein Servicepanel am oder in der Nähe des Aufzugs.

EINBAU

Stellen Sie sicher, dass der gesamte Einbau in einer Innenumgebung erfolgt.

EINBAU (MIT GRUBE) ODER DIREKT AUF DEM BODEN

Der Aufzug kann 37 mm versenkt unter dem Boden in einer Grube eingebaut werden. Dadurch kann der Boden der Aufzugskabine im Erdgeschoss bündig mit dem Boden des Hauses abschließen (nur mit 13-mm-Türschwelle). Wenn es nicht möglich ist, eine 37-mm-Grube in den Boden einzulassen, kann der Aufzug auch direkt auf dem Boden eingebaut werden. Wenn der Aufzug direkt auf dem Boden eingebaut wird, ist der Boden der Aufzugskabine 50 mm höher als der Boden des Hauses. Eine Rampe vor dem Aufzug kann dann optional bestellt werden.

RÜCKSEITENVERKLEIDUNG

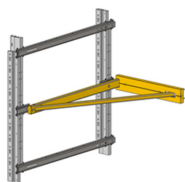
Wenn der Aufzug nicht an einer Wand montiert ist und seine Rückseite daher sichtbar ist, kann eine Rückseitenverkleidung als Option für die Rückseite des Aufzugs bestellt werden. Die Rückseitenverkleidung besteht aus Stahl und ist in der gleichen Farbe lackiert wie die übrigen Aufzugwände.

MASTHALTERUNG

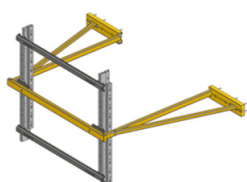
Wenn der Aufzug nicht direkt an der Maschinenseite (gegen eine Wand, eine Treppe oder Ähnliches) eingebaut und befestigt wird, können Masthalterungen zur Befestigung des Aufzugs eingesetzt werden. Die Masthalterungen ermöglichen den Einbau des Aufzugs auch dann, wenn die Befestigungspunkte auf der A-, B- und C-Seite liegen. Beachten Sie bitte, dass die Masthalterung an der Außenseite des Aufzugs montiert wird und zusätzlichen Platz benötigt. Genaue Abmessungen finden Sie im Handbuch zur Vorbereitung des Einbaus und im Einbauhandbuch. Die Masthalterungen sind in der gleichen Farbe lackiert wie die Aufzugwände.

Es gibt drei verschiedene Masthalterungslösungen, je nach Befestigung des Aufzugs:

1. Eine Lösung für die Befestigung des Aufzugs auf der A- oder C-Seite
2. Eine Lösung für die Befestigung des Aufzugs auf der B-Seite
3. Eine Startprofil, das Sie auf der Maschinenseite des Aufzugs anbringen können und das als Ausgangspunkt für den Bau einer eigenen Befestigung dienen kann.



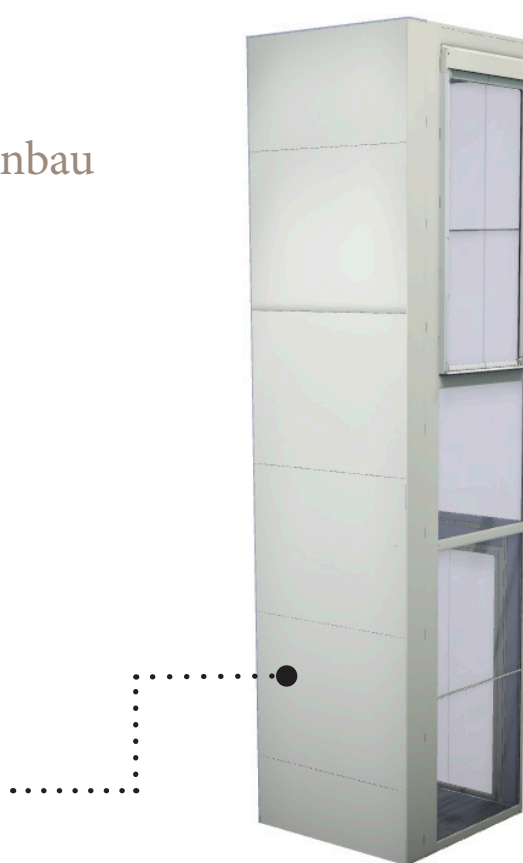
1)



2)



3)



OBERE HÖHE UND MINDESTHÖHE DER GEBÄUDE-DECKE

Beachten Sie bitte, dass die Deckenhöhe des Gebäudes aus Einbaugründen mindestens 30 mm höher als die maximale Höhe des Aufzugs sein muss.

MINDESTABSTAND ZWISCHEN ZWEI ETAGEN

Der Mindestabstand zwischen zwei Etagen ist 110 mm. Wenn die Türen in beiden Stockwerken auf der gleichen Seite angebracht sind, beträgt der Mindestabstand 2300 mm.

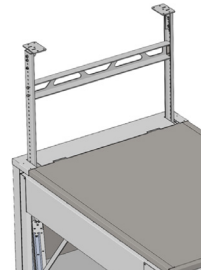
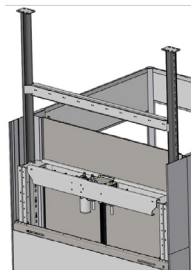
FRAME BRACKET

Standard frame brackets to be used when fixing the doors on each floor to the system of joists is delivered with the lift (70 mm high). When having underfloor heating a higher frame bracket (150 mm) can be ordered in the webshop.

DECKENHALTERUNG

Wenn der Lifter nicht an der Gebäudewand befestigt werden kann, kann eine Deckenhalterung verwendet werden, um den Lifter an der Gebäudedecke zu befestigen. Die Deckenhalterungen sind in Jet Black, RAL9005, lackiert. Sie müssen vor der Montage des Mastes montiert werden.

Der einstellbare Abstand zwischen der Decke des Lifts und der Gebäudedecke beträgt 150 bis 750 mm.



VORBEREITUNGEN VOR DER MONTAGE

Vor Beginn der Installation ist eine Vorbereitung des Standorts erforderlich.

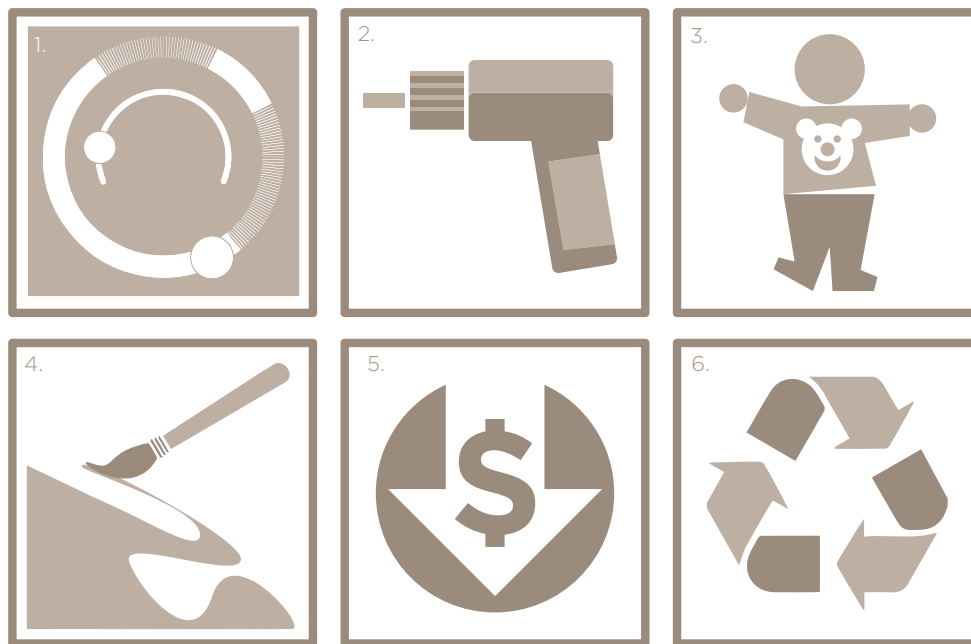
Dies umfasst Schritte wie die Sicherstellung, dass der Standort den Aufzugszeichnungen bezüglich der Fahr- und Deckenhöhe, Löcher durch Böden und Gruben entspricht. Dass der Gebäudeboden das Gewicht des Aufzugs tragen kann und die Wände für Befestigungen vorbereitet sind. Die Anforderungen an die Stromversorgung sowie die Zwei-Wege-Kommunikation sind erfüllt.

Die gesamte Installation erfolgt in Innenräumen.

Genaue Informationen zur Vorbereitung des Aufstellungsorts vor der Montage finden Sie im aktuellen Handbuch zur Vorbereitung des Aufstellungsorts.

EMPFOHLENES VERKAUFSAR- GUMENT

Vorteile für den Hausbesitzer
- ausschließlich für
Privathäuser konzipiert.



1. Aritco SmartLift

Der Lifter ist SmartLift-fähig, was bedeutet, dass Sie auch Live-Statusinformationen in der App erhalten und der Wartungsdienstleister Zugriff auf ein Flottenmanagementsystem zur Fernüberwachung und Unterstützung des Lifters erhalten kann.

2. EINFACHER EINBAU

Der Aritco HomeLift kann in wenigen Tagen (unter normalen Bedingungen) eingebaut werden, sodass Ihr tägliches Leben nur geringfügig beeinträchtigt wird.

Im Gegensatz zu vielen anderen Aufzügen kann der Aritco HomeLift direkt auf dem Boden installiert werden. Sollten Sie wünschen, dass der Aufzugboden bündig mit dem Fußboden sein soll, ist eine Grube von nur 37 mm erforderlich.

3. DAS SMARTSAFETY-SYSTEM

Der Homelift ist mit unserem SmartSafety-System ausgestattet, das intelligente Türen, Sicherheitssensoren und zwei Sicherheitsbremsen umfasst. Im Fall eines Stromausfalls bringt Sie die batteriebetriebene Notabsenkung sicher auf die nächste untere Etage und öffnet die Türen.

Der intelligente Batterieschutz sorgt dafür, dass die Batterien nicht entladen werden, wenn Sie den Homelift abschalten oder die Stromversorgung instabil ist.

Aritco HomeLift ist CE-zertifiziert, damit wird garantiert, dass hohe Anforderungen an Sicherheit und Zuverlässigkeit erfüllt werden. Aritco HomeLifts erfüllen Europas strengsten Sicherheitsvorschriften.

4. INDIVIDUELL ANPASSBARES DESIGN

Die Funktionen der Design-

Wall, der SmartLift-App und des Beleuchtungsdesigns des Homelifts bestehen mit ihrem einzigartigen, luxuriösen Design. Bodenbelag und Farboptionen gewährleisten, dass persönliche Vorlieben berücksichtigt werden können. All das hat einen Hauch von skandinavischem Design-Minimalismus.

5. KOSTENGÜNSTIG

Die Wartungskosten für den Aritco HomeLift gehören zu den Niedrigsten am Markt. Er verbraucht weniger Energie als eine typische Waschmaschine.

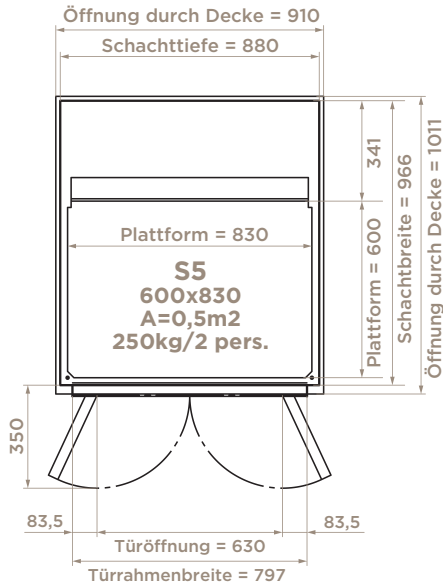
6. 95% RECYCELBAR

Die Umwelt und ihre Bewahrung für künftige Generationen bedeuten viel für uns. Daher sind 95% aller Komponenten im Aritco HomeLift recycelbar.

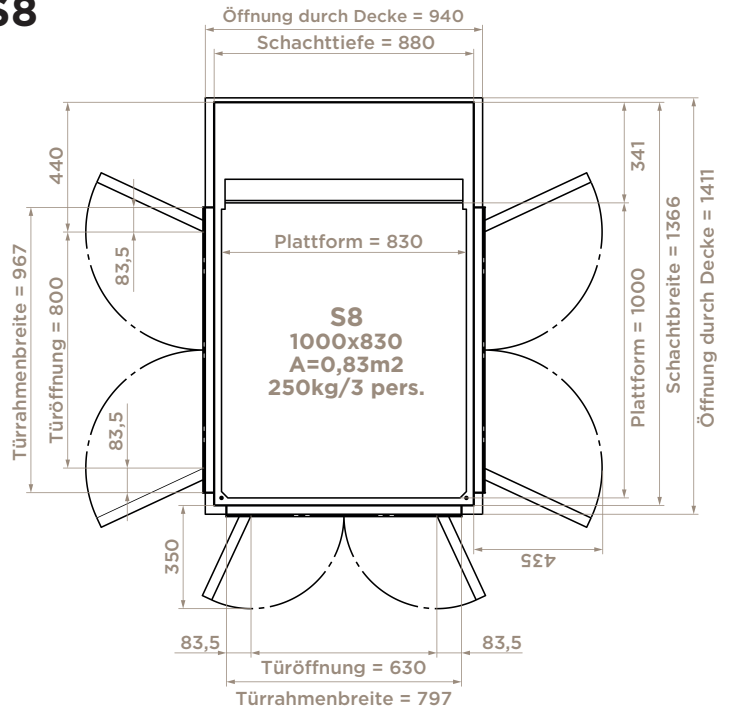
ZEICHNUNGEN

Für genaue Details zum Einbau siehe das Handbuch zur Vorbereitung des Einbaus.

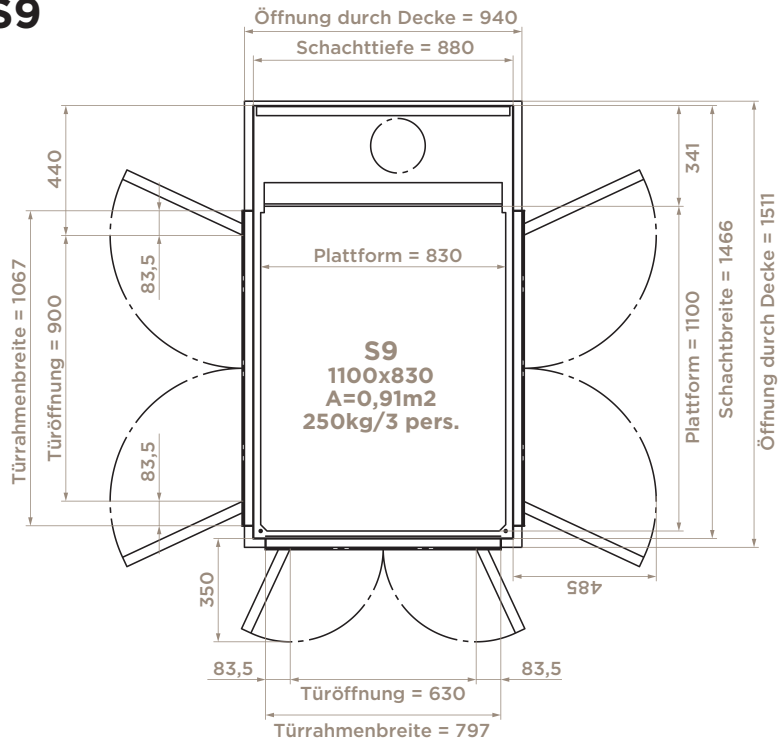
S5



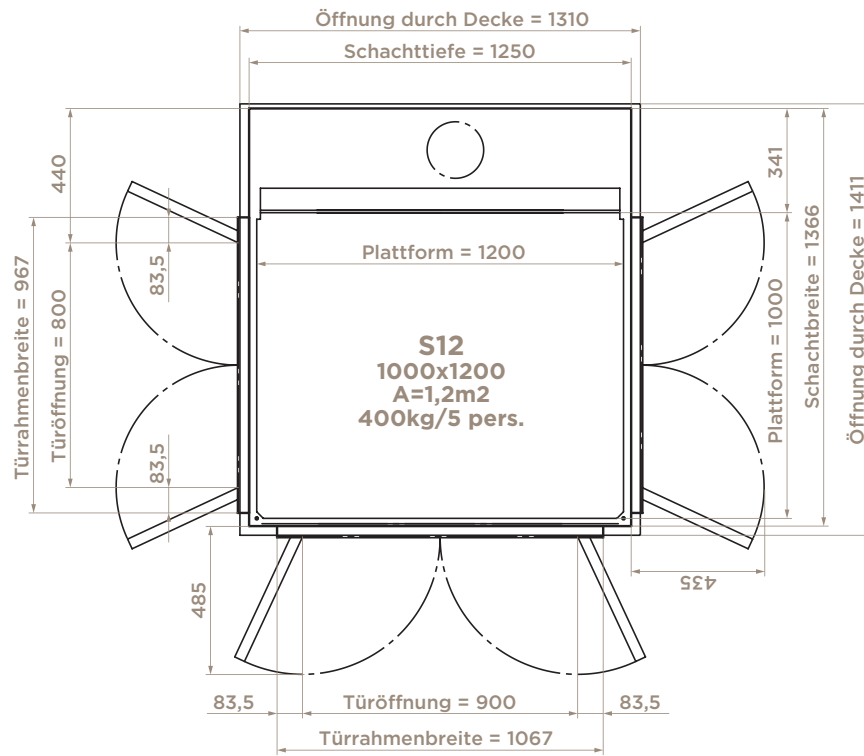
S8



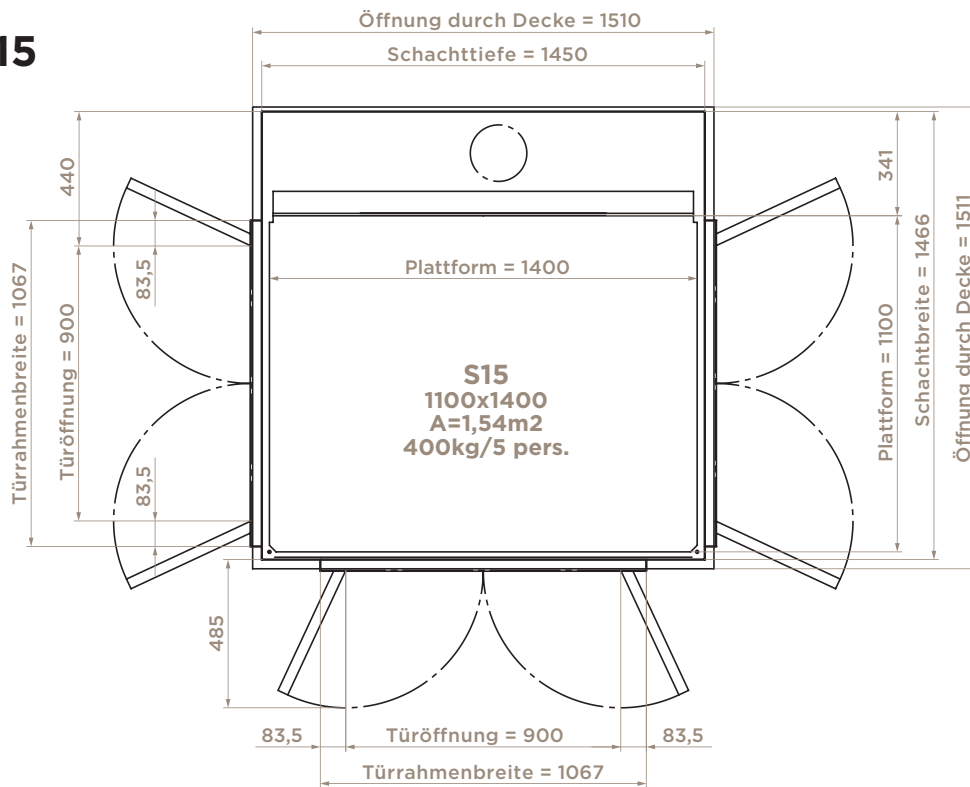
S9



S12



S15





RIEDL **AUFZÜGE**

Riedl Aufzugbau GmbH & Co. KG
Sonnenstr. 24
85622 Feldkirchen bei München
Tel.: +49 (0) 89 90001-0
Fax: +49 (0) 89 90001-61
Email: komfortlift@riedl-aufzuege.de
www.riedl-aufzuege.de

Aritco is a worldleading manufacturer of platform lifts
and home lifts. Read more at **aritco.com**

Follow Us!



Aritco Lift AB
Elektronikhöjden 14, Box 516
175 26 Järfälla, Sweden

T: +46 (0) 8 120 401 00
E: info@aritco.com
www.aritco.com

