

BARRIERE- FREIHEIT FÜR IHR ZUHAUSE

Aritco HomeLift Access

Datenblatt 2024

Der Aritco HomeLift Access gibt Ihnen, Ihren Angehörigen und Freunden vollen Zugang zu allen Teilen Ihres Zuhauses. Praktisch und intelligent mit Größen für alle Bedürfnisse. Der Aufzug kann individuell angepasst werden, etwa durch Glaswände, verschiedene Farben und Materialien.

Vorteile des Aritco HomeLift Access:

- Design, Maße und Optionen auf Privathäuser abgestimmt
- Keine größeren Umbaumaßnahmen erforderlich
- Auf der obersten Etage halbhohe Tür möglich
- 95 % recycelbares Material
- Patentiertes Schrauben/Muttersystem (ohne Öl, das austreten kann)
- Niedrigste Wartungs- und Betriebskosten auf dem Markt
- Ausgestattet mit unserem SmartSafety-System mit Sicherheitsfunktionen fürs Zuhause
- Online über Aritco SmartLift zugänglich.

Weitere Informationen finden Sie unter: [aritco.com](https://www.aritco.com)



ARITCO™

Aritco Lift AB
Elektronikhöjden 14, Box 516
175 26 Järfälla, Sweden

T: +46 (0) 8 120 401 00
E: info@aritco.com
www.aritco.com

Aritco HomeLift Access

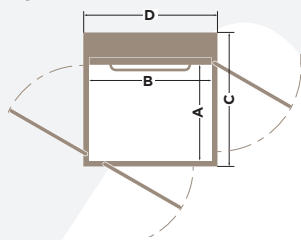


Hauptmerkmale

Der Aritco HomeLift Access bietet viele Anpassungsmöglichkeiten. Sie können Ihren Aufzug personalisieren, indem Sie aus mehr als 200 verschiedenen Farben, zwei verschiedenen Glastypen und acht verschiedenen Bodenbelägen wählen. Der Aufzug ist sehr praktisch und intelligent und verbessert die Zugänglichkeit Ihres Zuhauses für alle. Es ist in verschiedenen Größen erhältlich. Die größeren Modelle sind für einen Kinderwagen oder Rollstuhl geeignet. Der Aufzug ist SmartLift-fähig, was bedeutet, dass Sie auch Live-Statusinformationen in der App erhalten und der Wartungsdienstleister auf ein Flottenmanagementsystem zugreifen kann, um den Aufzug aus der Ferne zu überwachen und zu unterstützen. Der Aufzug ist mit unserem SmartSafety-System ausgestattet, das Sicherheitsfunktionen bietet, die Situationen vorhersehen und Unfälle verhindern.

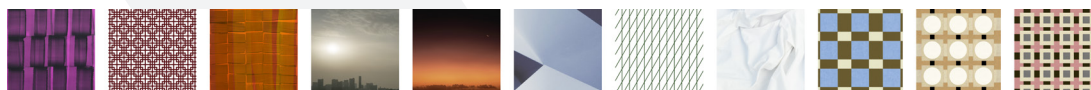
Alternatives Modell Version für Außenräume

Größen



MODELL	KABINENMAß (AxB)	AUSSENMAß (CxD)	ZULÄSSIGE BELASTUNG
1	900 x 1.040 mm	1.300 x 1.160 mm	250 kg / 2 Personen
2	900 x 1.280 mm	1.300 x 1.400 mm	410 kg / 5 Personen
3	900 x 1.480 mm	1.300 x 1.600 mm	410 kg / 5 Personen
4	1.000 x 1.280 mm	1.400 x 1.400 mm	410 kg / 5 Personen
5	1.000 x 1.480 mm	1.400 x 1.600 mm	410 kg / 5 Personen
6	1.100 x 1.480 mm	1.500 x 1.600 mm	410 kg / 5 Personen
7	1.000 x 1.980 mm	1.400 x 2.100 mm	500 kg / 6 Personen
8	1.100 x 1.580 mm	1.500 x 1.700 mm	500 kg / 6 Personen

DesignWall



Aufzugfarbe

Kann mit allen RAL-Farben des klassischen RAL K7 Farbfächers lackiert werden (außer Perl- und Leuchtfarben)



Glas

STANDARD
Klarglas



OPTION
Farbig



Boden



Vorgesehene Verwendung

Einbau in Privathäusern und -wohnungen
Einbauumgebungen in Innen- und Außenräumen

Technische Konformität

Maschinenrichtlinie 2006/42/EG
Europäische Norm DIN EN 81-41

Fahrssystem

Patentierter Schrauben-/Mutterantrieb

Nenngeschwindigkeit

Max. 0,15m/s innerhalb von Europa
Max. 0,25m/s außerhalb von Europa

Notabsenkung

Batteriebetrieben

Fahrhöhe

500 - 13.000 mm

Top-Höhe

Min. 2.240 mm

Etagenzahl

2 bis 6 Etagen

Einbau

Versenkter Einbau 50 mm unter der Bodenoberfläche
Direkt auf dem Boden eingebaut mit einer 50 mm Rampe

Bedienung

Für den Betrieb halten (drücken und halten)
One-Touch-Bedienung (einmal drücken) für Einbau außerhalb von Europa

Stromversorgung

230 V 1-Phase
400 V 3-Phasen

Garantie

Der Aritco HomeLift Access verfügt über eine fünfjährige Produktgarantie und eine zehnjährige Antriebstechnologiegarantie.



Alternatives Modell

Der Aritco HomeLift Access OUTDOOR-Aufzug ist für die Außenverwendung gedacht. Alle Außenaufzüge werden mit Führungen der Korrosivitätskategorie C5 geliefert, um Korrosion zu vermeiden. Für weitere Informationen besuchen Sie aritco.com